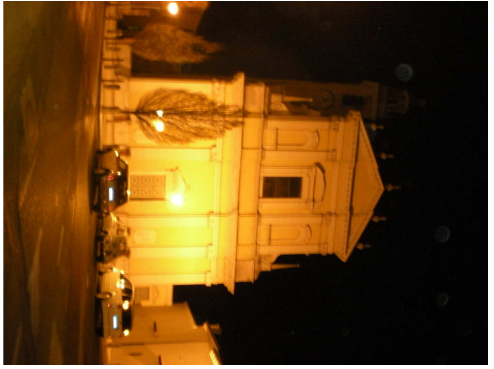
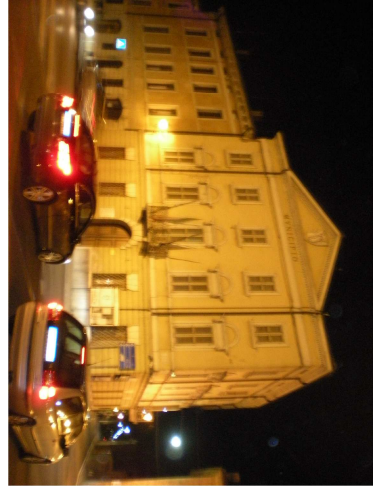




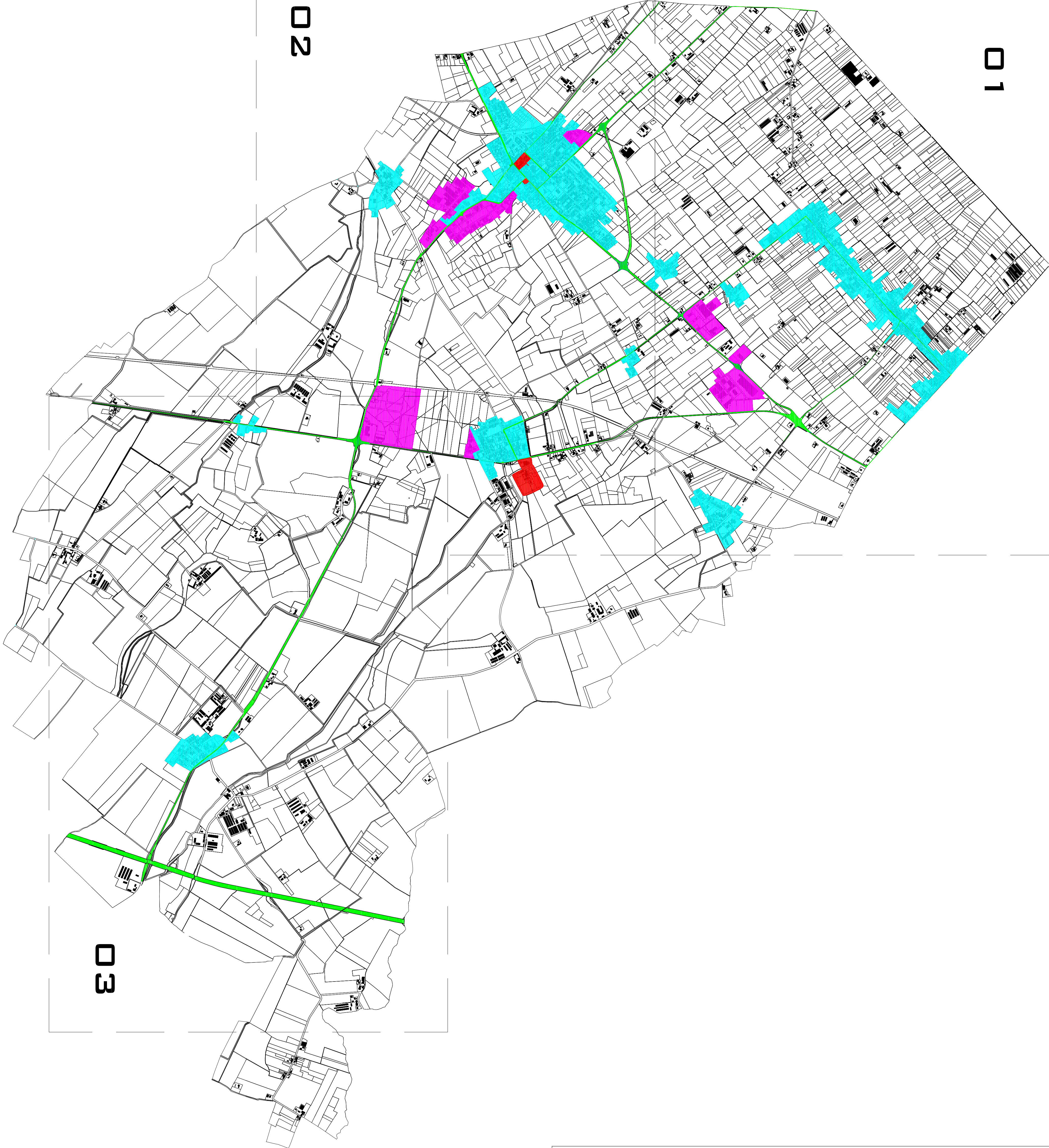
COMUNE DI ROVERBELLA
REGIONE LOMBARDIA - PROVINCIA DI MANTOVA
VIA SOLFERINO E SAN MARTINO, 1
46048 - ROVERBELLA (MN)

**PIANO REGOLATORE D'ILLUMINAZIONE
COMUNALE SECONDO L.R. DELLA
LOMBARDIA N°17/2000 E S.M.I.**



IL PROFESSIONISTA	REGIONE LOMBARDIA COMUNE DI ROVERBELLA	PROVINCIA DI MANTOVA
PER. IND. ENRICO TAINO <small>via Mantova, n. 62 - 46051 / Mantova (MN) - tel. 0376/222111 - fax 0376/222112 - e-mail: enrico.taino@comuni.mn.it</small>	ELABORATO	TAVOLA N.
COMITENTE COMUNE DI ROVERBELLA <small>VIA SOLFERINO E SAN MARTINO, 1 46048 ROVERBELLA (MN)</small>	PIANISTERA GENERALE CON INNOVAZIONI DELLE AREE OMogenee SUDDIVISIONE AREE DI STUDIO	03.00
IL RESPONSABILE DEL PROCEDIMENTO GEOM. ELENA POLETTINI <small>COMUNE DI ROVERBELLA VIA SOLFERINO E SAN MARTINO, 1 46048 ROVERBELLA (MN)</small>	DATA settembre 2012	SCALA 1:20000
<small>VERBA PER QUALIUNQUE MODIFICA LA SEMPLIFICAZIONE E CORRISPONDA A 10000.</small>		

01



02

03

LEGENDA CLASSIFICAZIONE ZONE OMogenee

- centro storico
- zona residenziale
- zona artigianale/industriale
- aree stradali di rilevanza